

# piezo brush® PZ2-i

Die **kleinste** kaltaktive Plasma Integrationseinheit der Welt.  
Für stationäre Befestigung oder in Verfahrereinheiten.

## Piezobrush® PZ2-i – Integrationseinheit für universellen Einsatz Einfache Integration in Ihre Anlage: Festschrauben, anstecken, einschalten, Plasma läuft.

Die kompakte Integrationseinheit wird mit Steuerleitung und Netzteil einsatzbereit ausgeliefert. Betrieb mit industrieller Druckluft über normierten Schlauchanschluss.

Durchdacht und hochwertig: Legen Sie einfach los!

Die Vorteile der PDD-Technologie® (Piezoelectric Direct Discharge) liegen auf der Hand: Piezoelektrische direkte Entladung ist die effizienteste Anregungstechnologie mit maximaler aktiver Plasmaausbeute. Der

kaltaktive Plasmaprozess ist kompatibel mit jedem Material.

Der Piezobrush® ist auf Effizienz und Anwenderfreundlichkeit optimiert, ergänzt durch funktionale Düsen-einsätze für Ihre Anwendungsprozesse.

Gemessen an der Leistungsaufnahme gibt es am Markt keinen effizienteren Plasmaprozess für Ihre Oberflächenbehandlung. Sauberer bedrucken, sicherer verkleben oder effektiv entkeimen.

### Oberflächenaktivierung

Labortechnik, Medizintechnik, Feinwerktechnik, Mikromechanik, Optik, Montagetechnik, Elektronik.

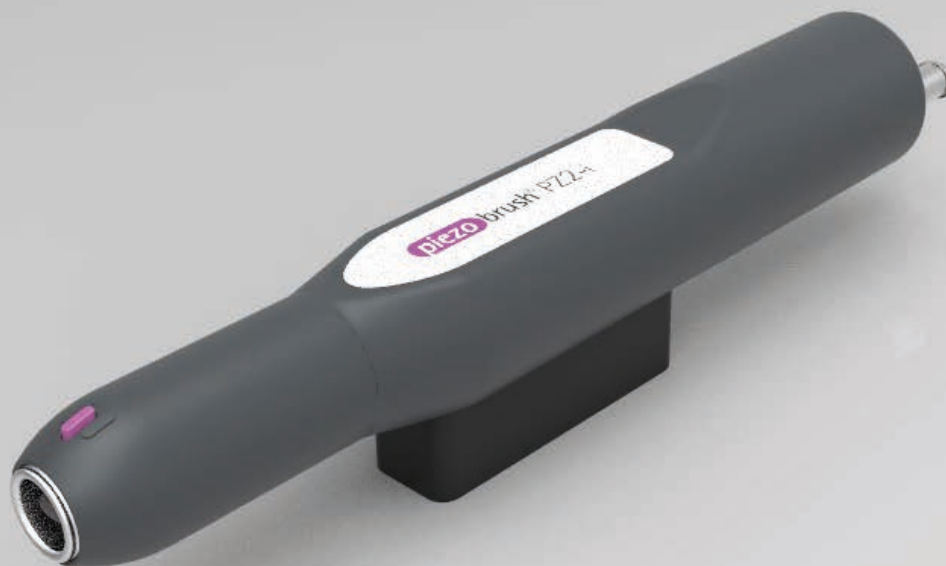
### Drucken und Kleben

Inkjet, Tampondruck, Mikrobefüllung, Benetzungsverhalten von automatisierten Prozessen.

### Keimreduzierung

Mikrobiologie, Lebensmittel- und Verpackungstechnik, Medizintechnik, Mikrofluidtechnik.

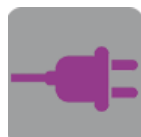
# piezo brush<sup>®</sup> PZ2-i



Die **Lösung** für Ihre 24/7- Anwendungen  
in Industrie und Labor.



PZ2



SchuKo



Handheld

## Technische Daten

Elektrischer Anschluss	110 - 240 V / 50 - 60 Hz / 15 V DC
Leistungsaufnahme	max. 30 W
Gewicht	180 g
Plasmatemperatur	< 50 °C
Typischer Behandlungsabstand	2 - 10 mm
Typische Behandlungsbreite	5 - 20 mm
Integrations-einheit mit Gasanschluss	

## Features

- Betrieb mit Druckluft bzw. Stickstoff
- für nahezu alle Materialien geeignet
- Kaltaktives Plasma
- Einfache Integration
- Maximale Betriebssicherheit
- Optimale Effizienz
- Trigger über externes Schaltsignal
- Variable Wechseldüsen: für spezielle Werkstoffe und Geometrien



**Relyon Plasma GmbH**  
Weidener Straße 16  
93057 Regensburg

Tel.: +49 941 60098-0  
Fax: +49 941 60098-100  
[www.relyon-plasma.com](http://www.relyon-plasma.com)

